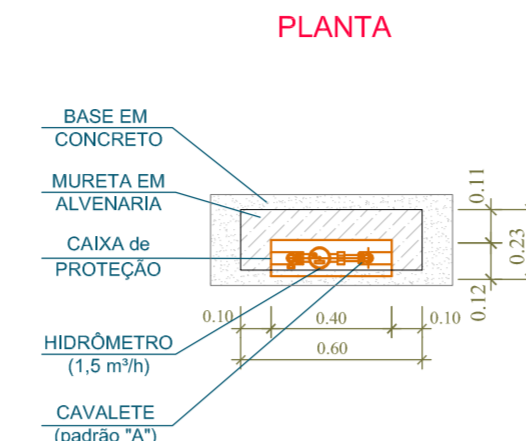
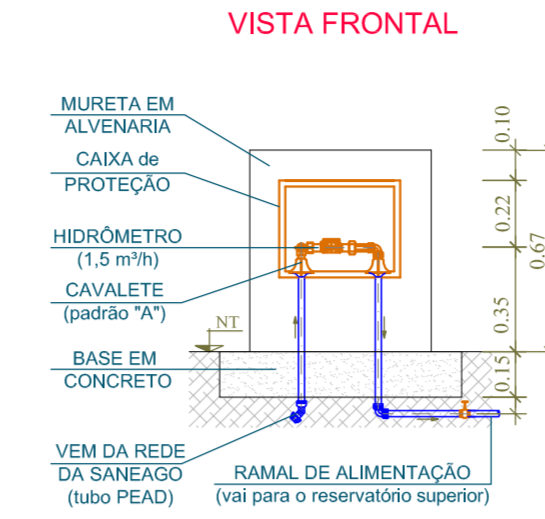


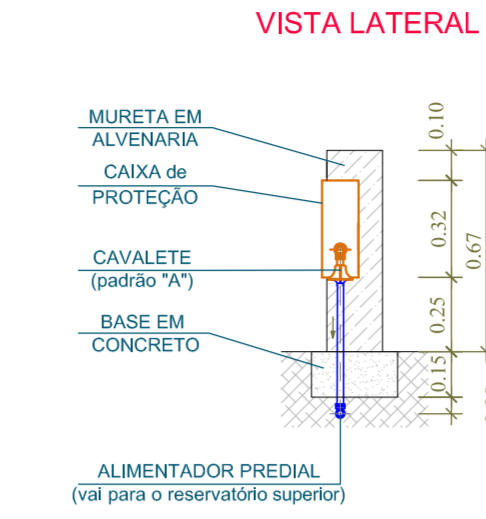
DETALHE - CANALETA SEMI-CIRCULAR C/ CAIXA de AREIA
sem esc.



PLANTA



VISTA FRONTAL



VISTA LATERAL

DETALHE - HIDRÔMETRO
esc.:1/25

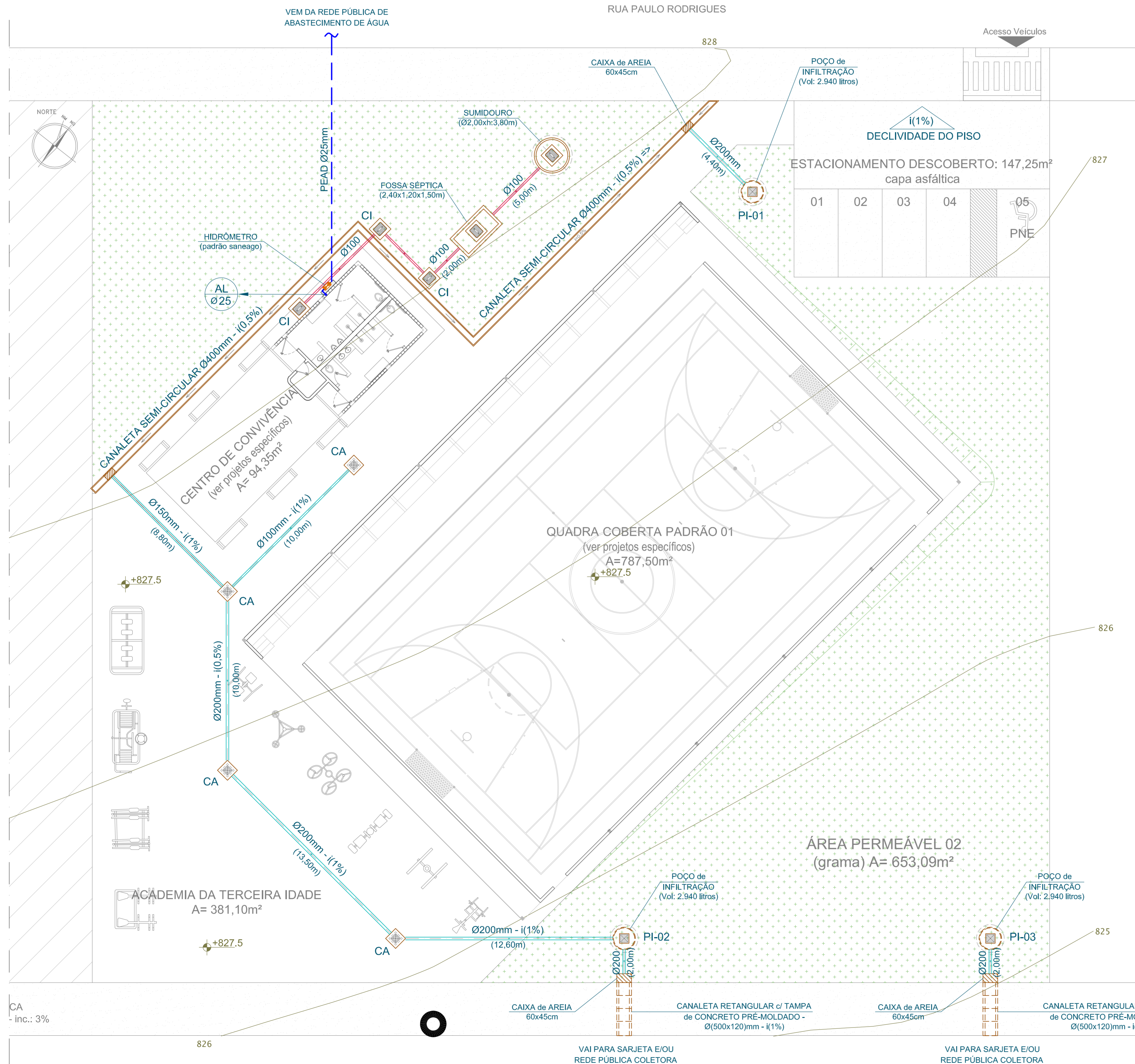
LEGENDA

ÁGUA FRIA

- TUBULAÇÃO que SOBE
 - TUBULAÇÃO que DESCE
 - \emptyset DIÂMETRO do TUBO
 - \rightarrow SENTIDO do FLUXO
 - PONTO de SAÍDA de ÁGUA FRIA
 - TUBULAÇÃO de ÁGUA FRIA
 - TUBULAÇÃO de ÁGUA FRIA no PISO
 - AF COLUNA de ÁGUA FRIA
 - AL COLUNA de ALIMENTAÇÃO
- CONEXÕES:
- HIDRÔMETRO
 - TJ - TORNEIRA de JARDIM/LIMPEZA
 - RG - REGISTRO de GAVETA
 - RP - REGISTRO de PRESSÃO
 - CAIXA de ALVENARIA com TAMPA ARTICULÁVEL

ESGOTO/ÁGUA PLUVIAL

- TUBULAÇÃO que SOBE
 - TUBULAÇÃO que DESCE
 - \emptyset DIÂMETRO do TUBO
 - \rightarrow SENTIDO do FLUXO
 - i (%) INCLINAÇÃO do TUBO
 - TUBULAÇÃO de ESGOTO PRIMÁRIO
 - TUBULAÇÃO de ÁGUA PLUVIAL
 - CA - CAIXA de AREIA (AP)
 - CAI - CAIXA de AREIA c/ ESTACA INFILTRAÇÃO (AP)
 - CI - CAIXA de INSPEÇÃO (EG)
- INCLINAÇÃO MÍNIMA DOS TUBOS - i (%)
- ESGOTO SANITÁRIO:
 - \emptyset 150mm - 1%
 - \emptyset 100mm - 1%
 - \emptyset 75mm - 2%
 - ÁGUA PLUVIAL
CONFORME INDICADO no TUBO



PLANTA BAIXA - IMPLANTAÇÃO (Água Fria / Esgoto / Água Pluvial)
esc.:1/125

PREFEITURA MUNICIPAL DE GOIÂNIA
SECRETARIA MUNICIPAL DE INFRAESTRUTURA E SERVIÇOS PÚBLICOS - SEINFRA
DIRETORIA DE POLÍTICAS E PROGRAMAÇÃO DE OBRAS PÚBLICAS
GERÊNCIA DE ESTUDOS E PROJETOS

OBRA: PRAÇA ESPORTIVA RESIDENCIAL BUENA VISTA III - IMPLANTAÇÃO -

USO: ADMINISTRAÇÃO PÚBLICA MUNICIPAL
GESTÃO DE INSTALAÇÃO ESPORTIVA
1 PAVIMENTO DE TÉRREO

LOCAL: APM 18, ENTRE AS RUAS PAULO RODRIGUES C/ AV. PORTO SALINAS C/ RUA JUCA RODRIGUES
RESIDENCIAL BUENA VISTA III, GOIÂNIA - GOIÁS.

GESTOR(A) RESPONSÁVEL: _____
AGÊNCIA MUNICIPAL DE TURISMO, EVENTOS E LAZER

AUTOR(A) DO PROJETO: _____
Engº Civil Marcus Miranda Magalhães - CREA:14.890/D-GO
SECRETARIA MUNICIPAL DE INFRAESTRUTURA E SERV. PÚBLICOS
- SEINFRA -

conteúdo: PLANTA BAIXA - IMPLANTAÇÃO (Água Fria/Esgoto/Água Pluvial)
LEGENDA (Água Fria/Esgoto/Água Pluvial)
DETALHES

prancha: 1/2
escala: Indefinida

QUADRO DE ÁREAS

Área do Terreno -	6.125,00m ²	Área Total a construir -	881,85m ²
Área de Interferência -	2.715,00m ²	construir - Centro de convívios -	94,35m ²
Área Permeável -	1.044,37m ² (38,46%)	construir - Quadra coberta -	787,50m ²

arquivo digital: _____ num. páv.: 01 desenho: MARCUS M.M. data: OUTUBRO/2016

aprovação: _____