



Prefeitura de Goiânia
Secretaria Municipal de Infraestrutura Urbana
Secretaria Geral

Ofício Nº 148/2022/SEINFRA/SECGER

Goiânia, 11 de julho de 2022.

Ilmo. Sr.
Carlos Eduardo Merlin
Secretário Municipal de Administração de Goiânia
Palácio das Campinas Venerando de Freitas - Paço Municipal
Av. do Cerrado nº 999, Park Lozandes
Goiânia. GO

Assunto: Resposta ao Despacho nº 88/2022.

Senhor Secretário,

Em atenção e resposta ao Despacho nº 088/2022 da Secretaria Municipal de Administração cujo objeto é Aquisição de materiais elétricos de iluminação decorativa e de eventos, tais como: mangueira luminosa e cordão LED, conjunto projetor LED RGB, materiais para recuperação de peças natalinas, eventos em geral e pintura, para atender à Secretaria Municipal de Infraestrutura Urbana, encaminhamos a Vossa Senhoria o Despacho nº 145/2022 da Diretoria de Serviços de Infraestrutura Urbana desta Secretaria.

Atenciosamente,



Documento assinado eletronicamente por **Marcelo Torrubia de Oliveira, Secretário Executivo**, em 12/07/2022, às 11:10, conforme art. 1º, III, "b", da Lei 11.419/2006.



A autenticidade do documento pode ser conferida no site <https://www.goiania.go.gov.br/sei> informando o código verificador **0119687** e o código CRC **B326B59C**.

Criado por [m1425650](#), versão 3 por [m1425650](#) em 11/07/2022 16:19:37.



Prefeitura de Goiânia
Secretaria Municipal de Infraestrutura Urbana
Diretoria de Serviços de Infraestrutura Urbana

DESPACHO Nº 145/2022

Processo SEI N.º: 22.18.000000313-6
Da: Diretoria de Serviços de Infraestrutura Urbana
Para: Gerência de Pregões – GERPRE / SEMAD
Assunto: Resposta ao Despacho 088/2022/GERPRE

Encaminhamos anexo à Gerência de Pregões – GERPRE / SEMAD, o Parecer Técnico desta Diretoria sobre a análise técnica das amostras apresentadas pela Empresa GYN LED INDUSTRIA E COMERCIO LTDA, CNPJ nº 29.613.043/0001-24, 1ª colocada na fase de lances para os itens 39, 40, 56, 57, 58, 59, 60, 68, 69, 70, 71, 98 e 99, referente ao Pregão Eletrônico nº 016/2022, processo BEE Nº 45705/2021, que se encontra na fase de análise das amostras exigidas no Edital, cujo objeto é Aquisição de materiais elétricos de iluminação decorativa e de eventos, tais como: mangueira luminosa e cordão LED, conjunto projetor LED RGB, materiais para recuperação de peças natalinas, eventos em geral e pintura, para atender à Secretaria Municipal de Infraestrutura Urbana, conforme condições e especificações estabelecidas no Edital e seus Anexos, que trazem a exigência de apresentação de amostra de alguns itens licitados.

Goiânia, 08 de julho de 2022.



Documento assinado eletronicamente por **Cleverson Emerick Neto**,
Diretor de Serviços de Infraestrutura Urbana, em 08/07/2022, às 13:18,
conforme art. 1º, III, "b", da Lei 11.419/2006.



A autenticidade do documento pode ser conferida no site
<https://www.goiania.go.gov.br/sei> informando o código verificador
0113698 e o código CRC **29E0F988**.

Rua 21, nº 410
- Bairro Vila Santa Helena
CEP 74555-330 Goiânia-GO

Referência: Processo Nº 22.18.000000313-6

SEI Nº 0113698v1

Criado por [m1000730](#), versão 4 por [m1000730](#) em 08/07/2022 13:03:43.



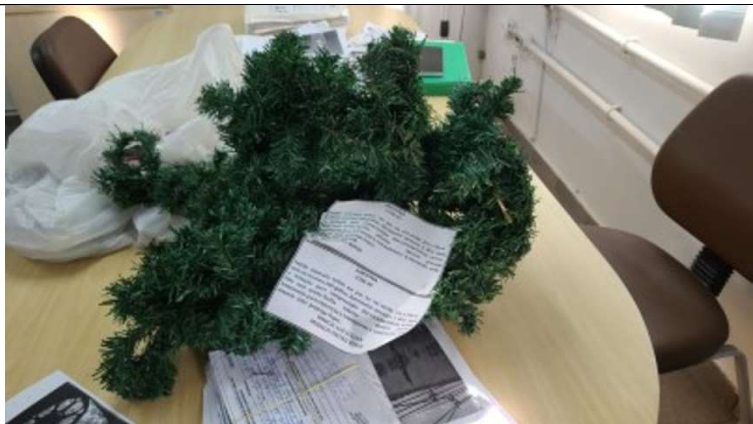
Goiânia, 08 de julho de 2022

PARECER TÉCNICO 001/2022
AMOSTRAS APRESENTADAS

Empresa GYN **LED INDUSTRIA E COMERCIO LTDA**, CNPJ nº 29.613.043/0001-24

Trata-se do Pregão Eletrônico nº 016/2022, processo BEE Nº 45705/2021, que se encontra na fase de análise das amostras exigidas no Edital, cujo objeto é Aquisição de materiais elétricos de iluminação decorativa e de eventos, tais como: mangueira luminosa e cordão LED, conjunto projetor LED RGB, materiais para recuperação de peças natalinas, eventos em geral e pintura, para atender à Secretaria Municipal de Infraestrutura Urbana, conforme condições e especificações estabelecidas no Edital e seus Anexos, que trazem a exigência de apresentação de amostra de alguns itens licitados.

A empresa GYN **LED INDUSTRIA E COMERCIO LTDA**, CNPJ nº 29.613.043/0001-24, 1ª colocada na fase de lances para os itens 39, 40, 56, 57, 58, 59, 60, 68, 69, 70, 71, 98 e 99, Atendendo exigências do Edital, encaminhou tempestivamente à essa Diretoria as amostras solicitadas assim como os prospectos dos materiais exigidos para análise, conforme relatório fotográfico que se segue:

ITEM	ESPECIFICAÇÕES	FOTO
39 40	Festão aramado folhas em pvc na cor verde, 2m x 20cm - com no mínimo 280 galhos. Apresentar amostra 3 dias após a licitação para comprovação das características acima. Não será aceito festão inferior - deverá possuir tratamento para exposição às intempéries e tratamento anti-chamas (não propaga fogo).	

56

Mangueira luminosa LED, alto brilho por metro linear, 100% cristalina, cor branca, seção circular, ângulo de iluminação: 360º, diâmetro da corda no mínimo 13mm, com pisca pisca (sequencial), flexível, mínimo 36 LED's por metro linear, com possibilidade de ser cortada no máximo a cada 2 metros, maciça (não ocada), temperatura de funcionamento: - 20° c ~+ 60°C, resistente à água, fios em cobre isolamento pvc, 2 fios de conexão, potência máxima de 3w por metro, 220v/60hz. Rolo com 100 m. O rolo. Apresentar amostra do produto completo 3 dias após a licitação para comprovação das características técnicas descritas acima. Deverá vir acompanhado contendo: 5 cabos de força, 5 emendas (conectores interconexão) e 5 capas terminação 13 mm plugs para a ligação da mangueira.



com 10 PLUG's expansíveis

BRANCO

VERMELHO

NTL618B127V
Mangueira de Led
Branca
2 Fios
100m X Ø13mm
1 pcs/cx

NTL618B220V
Mangueira de Led
Branca
2 Fios
100m X Ø13mm
1 pcs/cx

NTL618V127V
Mangueira de Led
Vermelho
2 Fios
100m X Ø13mm
1 pcs/cx

NTL618V220V
Mangueira de Led
Vermelho
2 Fios
100m X Ø13mm
1 pcs/cx



57

Mangueira luminosa LED, alto brilho por metro linear, 100% cristalina, cor branca, seção circular, ângulo de iluminação: 360º, diâmetro da corda no mínimo 13mm, com pisca pisca (sequencial), flexível, mínimo 36 LED's por metro linear, com possibilidade de ser cortada no máximo a cada 2 metros, maciça (não ocada), temperatura de funcionamento: - 20° c ~+ 60°C, resistente à água, fios em cobre isolamento pvc, 2 fios de conexão, potência máxima de 3w por metro, 220v/60hz. Rolo com 100 m. O rolo. Apresentar amostra do produto completo 3 dias após a licitação para comprovação das características técnicas descritas acima. Deverá vir acompanhado contendo: 5 cabos de força, 5 emendas (conectores interconexão) e 5 capas terminação 13 mm plugs para a ligação da mangueira.



com 10 PLUG's expansíveis

BRANCO

VERMELHO

NTL618B127V
Mangueira de Led
Branca
2 Fios
100m X Ø13mm
1 pcs/cx

NTL618B220V
Mangueira de Led
Branca
2 Fios
100m X Ø13mm
1 pcs/cx

NTL618V127V
Mangueira de Led
Vermelho
2 Fios
100m X Ø13mm
1 pcs/cx

NTL618V220V
Mangueira de Led
Vermelho
2 Fios
100m X Ø13mm
1 pcs/cx



58

Mangueira luminosa luz LED, alto brilho por metro linear, 100% cristalina, cor azul, seção circular, ângulo de iluminação: 360°, diâmetro da corda no mínimo 13mm, com pisca pisca (sequencial), flexível, mínimo 36 LED's por metro linear, com possibilidade de ser cortada no máximo a cada 2 metros, maciça (não ocada), temperatura de funcionamento: -20° c ~+ 60°c, resistente a água, fios em cobre isolamento PVC, 2 fios de conexão, potência máxima de 3w por metro, 220v/60hz. Rolo com 100 m. O rolo. Apresentar amostra do produto completo 3 dias apos a licitação para comprovação das características técnicas descritas acima. Deverá vir acompanhado contendo: 5 cabos de força, 5 emendas (conectores interconexão) e 5 capas terminação 13 mm plugs para a ligação da mangueira.



com 10 PLUG's expansíveis

BRANCO		VERMELHO	
NTL618B127V Mangueira de Led Branca 2 Fios 100m X Ø13mm 1 pps/cx	NTL618B220V Mangueira de Led Branca 2 Fios 100m X Ø13mm 1 pps/cx	NTL618V127V Mangueira de Led Vermelho 2 Fios 100m X Ø13mm 1 pps/cx	NTL618V220V Mangueira de Led Vermelho 2 Fios 100m X Ø13mm 1 pps/cx

59

Mangueira luminosa luz LED, alto brilho por metro linear, 100% cristalina, cor verde, seção circular, ângulo de iluminação: 360°, diâmetro da corda no mínimo 13mm, com pisca pisca (seqüencial), flexível, mínimo 36 LED's por metro linear, com possibilidade de ser cortada no máximo a cada 2 metros, maciça (não ocada), temperatura de funcionamento: -20° c ~+ 60°c, resistente a água, fios em cobre isolamento pvc, 2 fios de conexão, potência máxima de 3w por metro, 220v/60hz. Rolo com 100 m. O rolo. Apresentar amostra do produto completo 3 dias apos a licitação para comprovação das características técnicas descritas acima. Deverá vir acompanhado contendo: 5 cabos de força, 5 emendas (conectores interconexão) e 5 capas terminação 13 mm plugs para a ligação da mangueira.

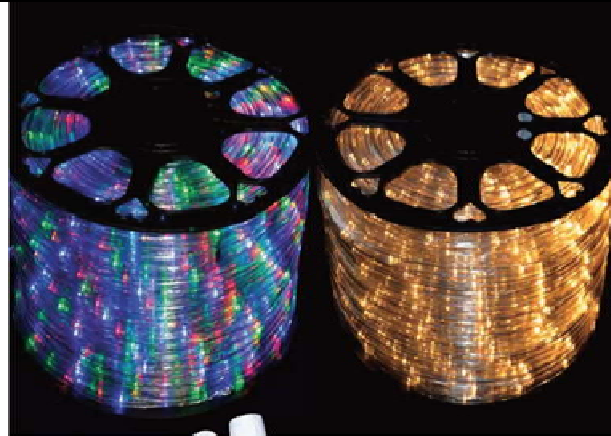


com 10 PLUG's expansíveis

BRANCO		VERMELHO	
NTL618B127V Mangueira de Led Branca 2 Fios 100m X Ø13mm 1 pps/cx	NTL618B220V Mangueira de Led Branca 2 Fios 100m X Ø13mm 1 pps/cx	NTL618V127V Mangueira de Led Vermelho 2 Fios 100m X Ø13mm 1 pps/cx	NTL618V220V Mangueira de Led Vermelho 2 Fios 100m X Ø13mm 1 pps/cx

60

Mangueira luminosa luz LED, alto brilho por metro linear, 100% cristalina, cor vermelho, seção circular, ângulo de iluminação: 360º, diâmetro da corda no mínimo 13mm, com pisca pisca (seqüencial), flexível, mínimo 36 LED's por metro linear, com possibilidade de ser cortada no máximo a cada 2 metros, maciça (não ocada), temperatura de funcionamento: -20° c ~+ 60°c, resistente a água, fios em cobre isolamento pvc, 2 fios de conexão, potência máxima de 3w por metro, 220v/60hz. Rolo com 100 m. O rolo. Apresentar amostra do produto completo 3 dias apos a licitação para comprovação das características técnicas descritas acima. Deverá vir acompanhado contendo: 5 cabos de força, 5 emendas (conectores interconexão) e 5 capas terminação 13 mm plugs para a ligação da mangueira.



COM 10 PLUG'S expansíveis

BRANCO



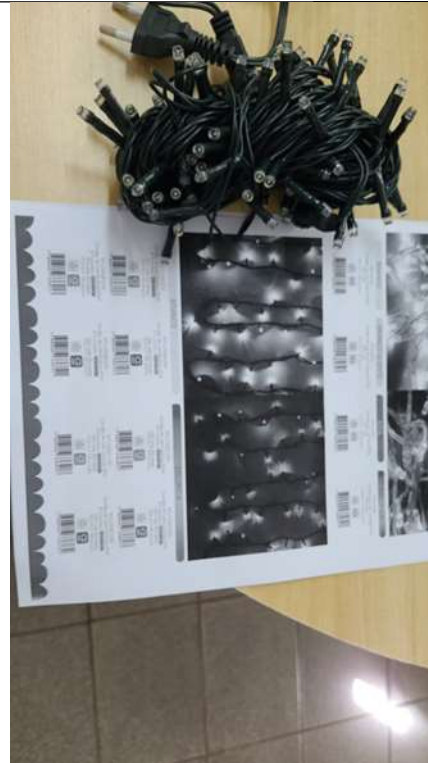
68



69

70

71

Cordão com 100 LEDs blindados IP67 para uso externo em lugares de alta exposição á água. Na cor branco frio (6000 a 6500k), com fio verde, fixo (sem pisca), tomada macho e fêmea para união de até 5 conjuntos. Extensão de 10 mts, 220v, potência aproximada de 6 watts. Medidas do LED: diâmetro da base = 8mm / diâmetro da ponta do LED = 6mm / comprimento total do LED 3 cm. Próprios para instalação ao tempo, e ligação em rede monofásica, 220v/60hz, com conector de interligação (macho e fêmea) ligação paralela de até 5 conjuntos. Deverá ser apresentado amostra do produto 3 dias após a licitação para comprovação das características técnicas descritas acima.



<p>98</p>	<p>Estrobo de LED 10w - formato tartaruga fixação por parafusos branco frio (6000- 6500k). Deverá ser apresentado amostra do produto 3 dias após a licitação para comprovação das características técnicas descritas acima.</p>	
<p>99</p>	<p>Estrobo de LED 10w - formato tartaruga fixação por parafusos branco frio (6000- 6500k). Deverá ser apresentado amostra do produto 3 dias após a licitação para comprovação das características técnicas descritas acima.</p>	

Examinadas as amostras apresentadas e as especificações contidas em suas embalagens e prospectos, verificamos que todos os itens estão consoantes às exigências contidas nas especificações técnicas do Edital e Termo de Referência.